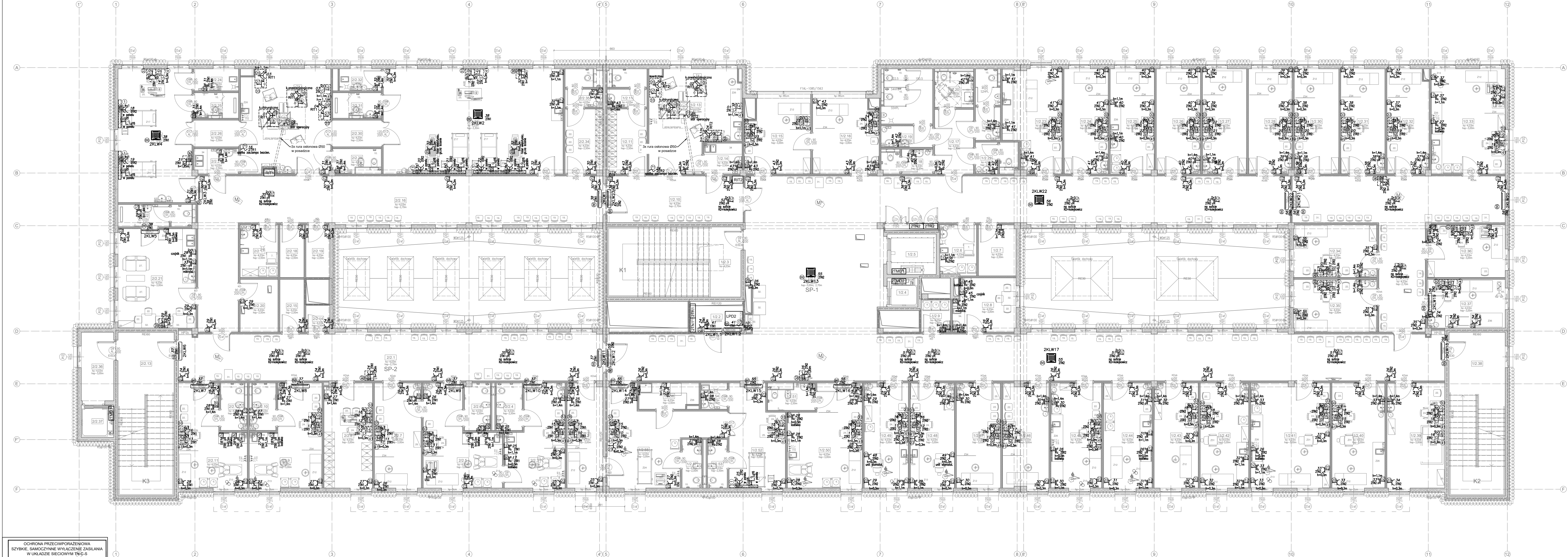


1020 x 340



OCHRONA PRZECIWPORAZENIOWA
SZYBIE, SAMOCZYNNIE WYŁĄCZENIE ZASILANIA
W UKŁADZIE SIECIOWYM TN-C-S

OZNACZENIE ELEMENTÓW INSTALACJI	
	element zasilony z obwodu "YY", dla opraw oświetleniowych i łączników-segmentów ośw. "ss"
	nr bazowy elementu w zestawieniu materiałów "XX"
SYMBOLS ELEMENTÓW INSTALACJI	
	rozdzielnica, tablica rozdzielcza
	gniazdo wtykowe 230V 2P+N+PE
	gniazdo wtykowe 230V 2P+N+PE bryzgoszczelne
	gniazdo zasilania komputera 2P+N+PE z blokadą
	gniazdo wtykowe 230V 2P+N+PE bryzgoszczelne
	zestaw gniazd wtykowych
	gniazdo ekwipotencjalizacyjne
	puszka przyłączeniowa dla podłączenia urządzeń elektrycznych
	wypust dla instalacji siłowych
	ramka gniazd wtykowych, puszka podłogowa, kolumna lub panel

INWESTOR	
Starostwo Powiatowe we Włocławku ul. Cyganka 28, 87-800 Włocławek	
ZESPÓŁ PROJEKTOWY	
WAW BIURO PROJEKTOWANIA I REALIZACJI ARCHITEKTURY UL. CYGANKA 7 87-800 WŁOCŁAWEK e-mail: włodzimierzkaniewski@wp.pl	
PROJEKTANT inż. TADEUSZ POBŁOCKI upr. nr 182/Gd/2002 w specjalności elektrycznej	
SPRAWDZAJĄCY mgr inż. ANDRZEJ GWIZDAŁA upr. nr 63/Gd/2002 w specjalności elektrycznej	
OBIEKT	
BUDOWA POWIATOWEGO CENTRUM ZDROWIA WE WŁOCŁAWKU 87-800 Włocławek, ul. Wyszyńskiego; Dz. nr 21/2, 21/8, 21/9, 21/10, 21/11, 21/12, 21/13, 21/14 KM35 obręb 0350 Włocławek	
STADIUM	
PROJEKT WYKONAWCZY	
BRANZA	
ELEKTRYCZNY	
TYTUŁ RYSUNKU	
PLAN INSTALACJI GNIAZD WTYKOWYCH - POZIOM +2	
DATA WYDANIA	30.09.2020
NR RYSUNKU	EL2-010
PRAWA AUTORSKIE ZASTRZEŻENIE. NINIEJSZY PROJEKT JEST PRZEDMIOTEM PRAWA AUTORSKIEGO CHRONIONY JEST AUTORSKIM PRAWEM OSOBY I AUTORSKIM PRAWEM MAJĄTKOWYM JAKO UTwÓR ARCHITEKTONICZNY. ARCHITEKTONICZNO-URBANISTYCZNY, URBANISTYCZNY NA PODSTAWIE USTAWY Z DNIA 4.02.1994 O PRAWIE AUTORSKIM I PRAWACH POWIATOWYCH (Dz. U. Nr 82 z 2000, poz. 584).	
NR STRONY	SKALA 1:100